

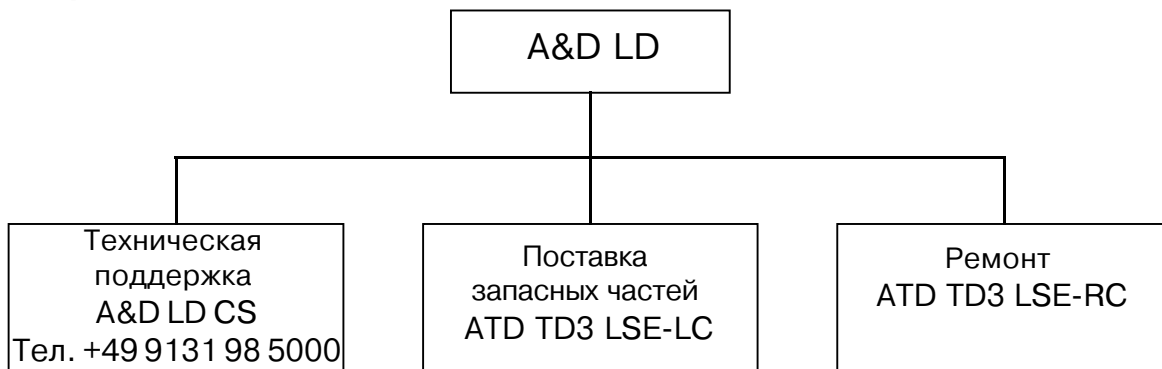
14 Обслуживание / Запасные части

14.1 Обслуживание

Соглашения по обслуживанию клиента

Контактный партнер для обслуживания

14.1.1 Европа



Техническая поддержка:

Для клиентов центрами поддержки для решения проблем с приводами с переменной скоростью после поставки, запуска и устранения ошибок являются региональные офисы /национальные компании Siemens и местные сервисные центры/ по обслуживанию в регионе.

Действия:

Совет по телефону / поддержка в решении проблем.

Техническая поддержка полевых сервисных центров и персонала обслуживания по запросам.

Запишитесь на посещение специалистов из координационного центра.

Практическое обучение клиента.

Помощь в приобретении запасных частей.

Центральный центр координации для полевых услуг и действий обслуживающего персонала, выполнение гарантийных обязательств в течение гарантийного периода, выставление счетов с заводов производителей.

Войдите в контакт со службой запасных частей через ваш местный коммерческий офис SIEMENS

Поставка всех механических и электрических компонентов, которые требуются как запчасти.

Войдите в контакт со службой ремонта через ваш местный коммерческий офис SIEMENS

Для приводов с переменной скоростью до приблизительно 200 кВт, ремонт преобразователей выполняется как замена блока.

Прямое урегулирование счетов с заводами изготовителями; материал со склада.

Поставка запчастей для изделий снятых с производства

14.2 Запасные части

За информацией по запасным частям обратитесь к Каталогу DA 21 E.

ПРИМЕЧАНИЕ

Если Вы обращаетесь к нам с вопросами, пожалуйста определите следующие данные преобразователя:

Номер заказа и серийный номер преобразователя

Версия программного обеспечения

Аппаратная версия базовой платы электроники (в печатном кадре на стороне компонентов)

Аппаратные и программные версии дополнительных плат (если установлены)